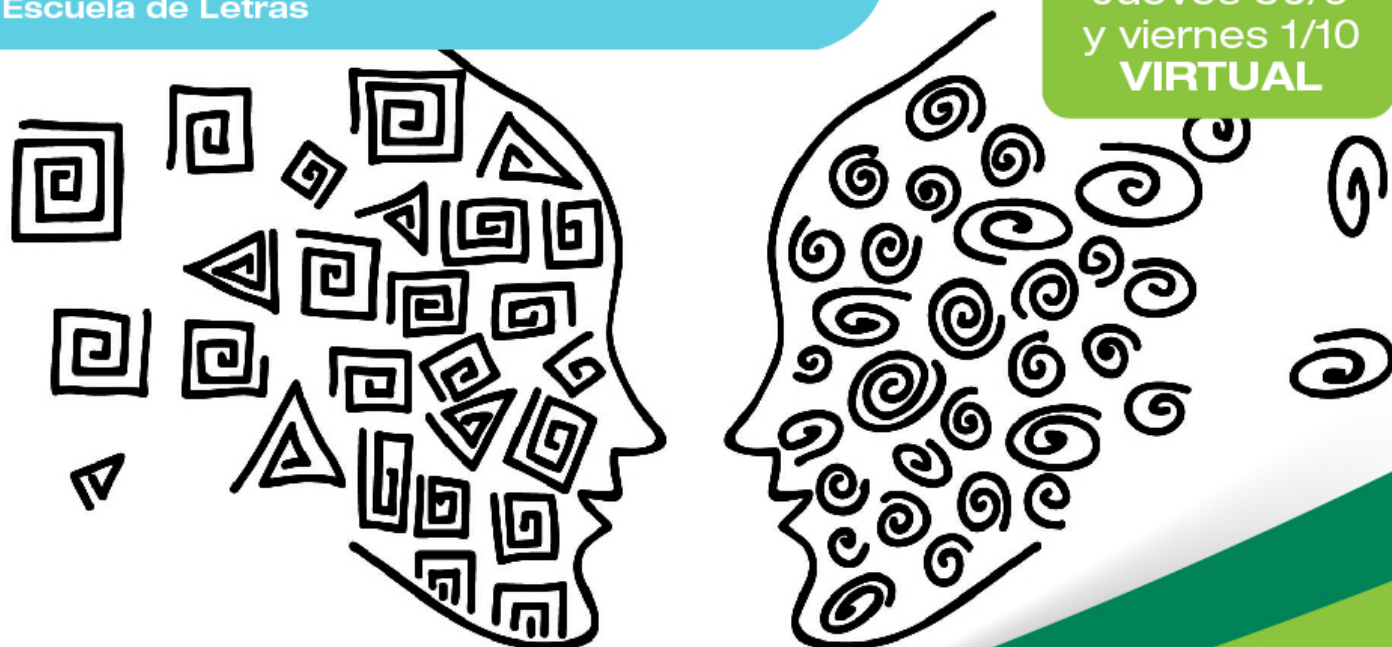


Facultad de Filosofía, Letras y Estudios Orientales
Escuela de Letras

Jueves 30/9
y viernes 1/10
VIRTUAL



R. R. N° 238/21

II Jornadas de Lingüística y Gramática Española

Inclusión, claridad, precisión, visibilización y otros temas en debate para la lingüística actual

Profesional a cargo: Dra. Nuria Gómez Belart.

Destinatarios: investigadores, docentes, estudiantes, traductores, correctores, editores y todos aquellos profesionales y particulares interesados en los estudios sobre el lenguaje.

Informes e inscripción: uds-letras@usal.edu.ar

**Protagonistas
del nuevo mundo**

#USALIZATE



USAL
UNIVERSIDAD
DEL SALVADOR

Ciencia a la mente y virtud al corazón

**II Jornadas de Lingüística y Gramática Española:
Inclusión, claridad, precisión, visibilización y
otros temas en debate para la lingüística actual
(R. R. 12/20)**

Buenos Aires, 30 de septiembre y 1.º de octubre de 2021

Organizadores

COMITÉ ORGANIZADOR

Dra. Hilda Albano, Dra. Nuria Gómez Belart

Lcda. Araceli Alemán, Lcda. Carolina Crespo, Lcda. Constanza Espósito

COMITÉ ACADÉMICO

Dra. Hilda Albano, Dra. Angélica Vaninetti

Dra. Nuria Gómez Belart, Lcda. Araceli Alemán, Lcda. Carolina Crespo

Autoridades Facultad de Filosofía, Letras y Estudios Orientales

Decano: Dr. Bernardo Nante

Secretaria Académica: Mgtr. Claudia Teresa Pelossi

Prosecretario Académico: Lcdo. Juan Pablo Spina

Escuela de Letras

Directora: Lcda. María Elena Lenscak

Colaboradora Académica: Lcda. Andrea Verónica Hudym

Profesora tutora: Lcda. Constanza Espósito

Planteo General

El lenguaje es una facultad que nos permite transmitir, mediante el uso de sonidos inherentes, nuestra conceptualización del mundo y de la realidad que nos rodea. Los procesos sociales, políticos, religiosos, económicos que se producen en una comunidad de hablantes son los que nos obligan a crear palabras y construcciones para referenciar con la mayor precisión posible el concepto que se quiere verter, a los efectos de lograr una comunicación fluida y eficaz.

Toda lengua tiene en cuenta la interrelación de los componentes que integran su sistema —fonología, morfología, sintaxis, semántica, léxico—, cada uno con sus propias unidades y pautas de combinación. En estas Jornadas, tendremos la oportunidad de conocer las investigaciones que están llevando a cabo algunos referentes de los estudios del lenguaje y, también, de compartir e intercambiar apreciaciones y reflexiones sobre la incidencia que tiene el uso de las palabras en un contexto sociocultural cambiante y problemático.

De entre los niveles que configuran el sistema de la lengua, el foco de estas Jornadas estará puesto en el aspecto léxico-semántico, atendiendo al significado de las palabras en lo que respecta a su entrada de diccionario como significado general de acuerdo con la lengua que las origina, así como también al sentido que cada palabra adquiere según el contexto de aparición. A esto han de añadirse los valores metafóricos y regionales que las palabras pueden adoptar por contacto con lenguas de comunidades originarias propias de cada zona de uso. Esto da cuenta de la importancia de considerar tanto el léxico general como el de especialidad y el de usos regionales. Una perspectiva tal permite comprender la percepción que los hablantes tienen del mundo —cuando emplean las palabras en un contexto específico y con una intención concreta— e indagar sobre las prácticas lingüísticas que legitiman, reproducen y modifican las formas y las luchas del reconocimiento del otro, articuladas en las estructuras de poder.

II Jornadas de Lingüística y Gramática Española: Inclusión, claridad, precisión, visibilización y otros temas en debate para la lingüística actual (R. R. 12/20)

Buenos Aires, 30 de septiembre y 1.º de octubre de 2021

Asimismo, gracias a los avances tecnológicos, hoy se puede analizar el uso de la lengua en medios de comunicación no tradicionales, como el correo electrónico o las redes sociales, donde cada palabra adquiere mayor carga semántica dada la corta extensión que exige una comunicación precisa y de inmediata respuesta. Por eso, resulta interesante y necesario abordar las nuevas líneas de investigación que se han desarrollado en los últimos tiempos, que no solo se focalizan en esas formas de comunicación y facilitan aplicaciones para alcanzar la efectividad de los mensajes, sino que, además, capitalizan esa vía para crear materiales de consulta que potencian al máximo las posibilidades de realización de los diccionarios publicados en formato físico.

Las II Jornadas de Lingüística y Gramática Española se llevarán a cabo el 30 de septiembre y el 1.º octubre en la Escuela de Letras de la Facultad de Filosofía, Letras y Estudios Orientales de la Universidad del Salvador. Tal como se han concebido, esperamos que sirvan como un espacio para poder compartir y debatir, desde diversas perspectivas, enfoques y marcos teóricos sobre los distintos aspectos que conciernen a la facultad del lenguaje, su estudio científico y sus posibilidades de aplicación a otros dominios disciplinares.

Las Jornadas están destinadas a investigadores, docentes, estudiantes, traductores, correctores, editores y a todos aquellos profesionales y particulares interesados en los estudios sobre el lenguaje.

Objetivos

- Reunir distintas áreas de la lingüística para debatir aspectos fundamentales de la disciplina.
- Intercambiar avances y resultados de investigaciones en el área de Gramática y Lingüística.
- Incentivar a los estudiantes para ampliar sus conocimientos lingüísticos y fomentar un estudio reflexivo y no automatizado de la lengua.
- Actualizar a los docentes de lengua en cuanto a los avances de la disciplina.

Ejes temáticos

Los temas sobre los cuales se desarrollarán las Jornadas se articulan en los siguientes ejes generales:

- Gramática
- Lingüística
- Semántica y Lexicología
- Lexicografía
- Morfología
- Análisis del discurso
- Pragmática y Sociolingüística
- Tecnologías aplicadas en los estudios del lenguaje

Aranceles e inscripción

Las Jornadas son gratuitas y de libre acceso. Quienes soliciten certificado de asistencia deberán abonar un canon de ARS 300 (trescientos pesos argentinos). Para solicitar la certificación, es necesario completar el formulario de inscripción y seguir las indicaciones.

Para inscribirse en las Jornadas, deberán completar el siguiente formulario:

<https://forms.gle/yZpRFVTKqzXb6H7t9>

Ante cualquier duda o para solicitar más información, pueden comunicarse con la Escuela de Letras (uds-letras@usal.edu.ar) o con Nuria Gómez Belart (nuria.belart@usal.edu.ar).

Jueves 30 de septiembre de 2021

GMT-3

- 9.20 – 10.00 Apertura a cargo de las autoridades de FLEO
Discursos a cargo del Dr. Bernardo Nante, de la Mgtr. Claudia Pelossi y de la
Lcda. María Elena Lenscak
- 10.00-11.50 De la palabra al discurso y de la forma al significado. La conceptualización del
mundo en la comunicación
- Glòria Vázquez
- 12.00-13.50 El *Diccionario de ideas afines*, de Eduardo Benot (1899). Un análisis retrospectivo
- Carlos Subirats Rüggeberg y Álvaro Bueno Sáez
- 14.00-15.50 Lenguaje, cognición y discurso
- María Soledad Funes - Aportes de una gramática discursiva para la enseñanza de la lengua desde una perspectiva de género
 - Mariana Morón Usandivaras - Funciones pragmático-discursivas de las llamadas adverbiales impropias
- 16.00-17.50 Diccionarios y otras herramientas digitales para los estudios del lenguaje
- Irene Renau y Rogelio Nazar - Tecling.com: Herramientas experimentales para el procesamiento de textos
 - Verónica Nercesian - Desarrollos tecnológicos para el uso de las lenguas: «DIWICA - Wichí-siwele lhayhilh / Diccionario castellano-wichí en línea»

Viernes 1.º de octubre de 2021

GMT-3

- 10.00-11.50 INFOLING. El impacto científico de la difusión global de información lingüística: balance de los últimos 25 años
- Carlos Subirats Rüggeberg, Mar Cruz, Yvette Bürki, María Luisa Calero, Paloma Garrido, Miroslava Cruz Aldrete, Cristina Vela, Matthias Raab, Wendy Elvira
- 12.00-13.50 Nephological semantics: Using token-based vector space models for large-scale analyses of lexical variation and change (conferencia en inglés y con doblaje al español)
- Karlien Franco y Mariana Montes
Intérprete: Pilar Petrone



USAL
UNIVERSIDAD
DEL SALVADOR

Ciencia a la mente y virtud al corazón

II Jornadas de Lingüística y Gramática Española: Inclusión, claridad, precisión, visibilización y otros temas en debate para la lingüística actual (R. R. 12/20)

Buenos Aires, 30 de septiembre y 1.º de octubre de 2021

-
- 14.00-15.50 **La regulación de la lengua: desafíos desde una perspectiva glotopolítica**
- María López García - *Enciclopedia Escolar Argentina* (1875-1881): lecciones de gramática en la prensa infantil del siglo XIX
 - Pablo Von Stecher - Continuidades y tensiones en la regulación del discurso científico: las instrucciones de las revistas especializadas
 - Paula Salerno - Intervención glotopolítica sobre el «lenguaje inclusivo»: el caso de la organización Fundar
- 16.00-17.50 **Cuando la gramática trasciende sus propios límites**
- Inés Olza - Negación enfática: algunas construcciones multimodales en español actual
 - Hilda Albano, Araceli Alemán, Carolina Crespo, Nuria Gómez Belart, Angélica Vaninetti: Inclusión, claridad, precisión, visibilización y otros temas en debate para la lingüística actual